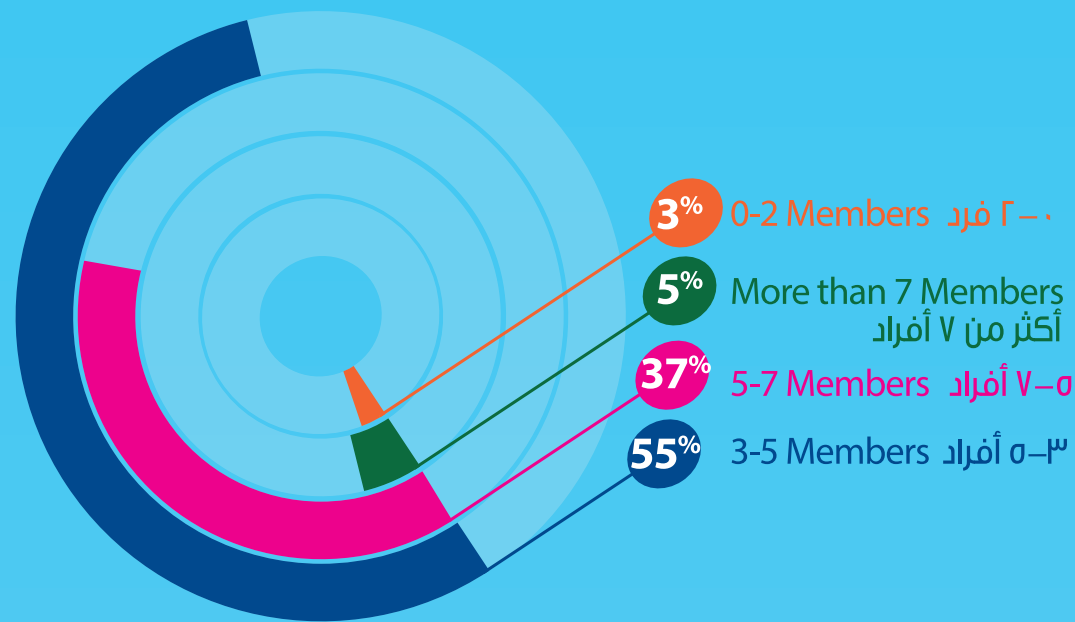


قطاع صيد السمك

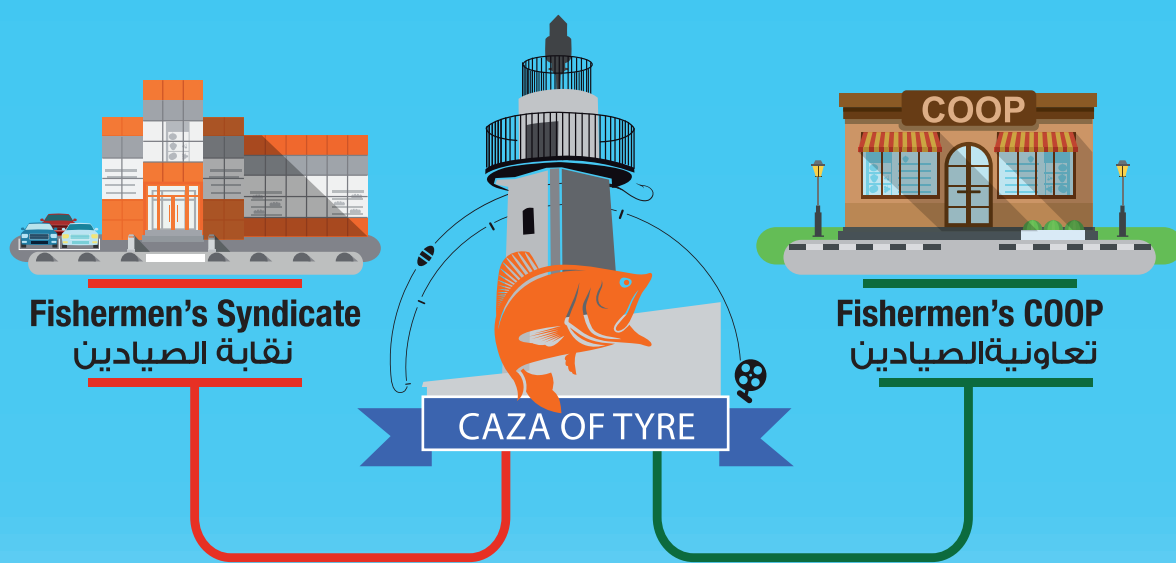
صور - لبنان

FISHERY SECTOR

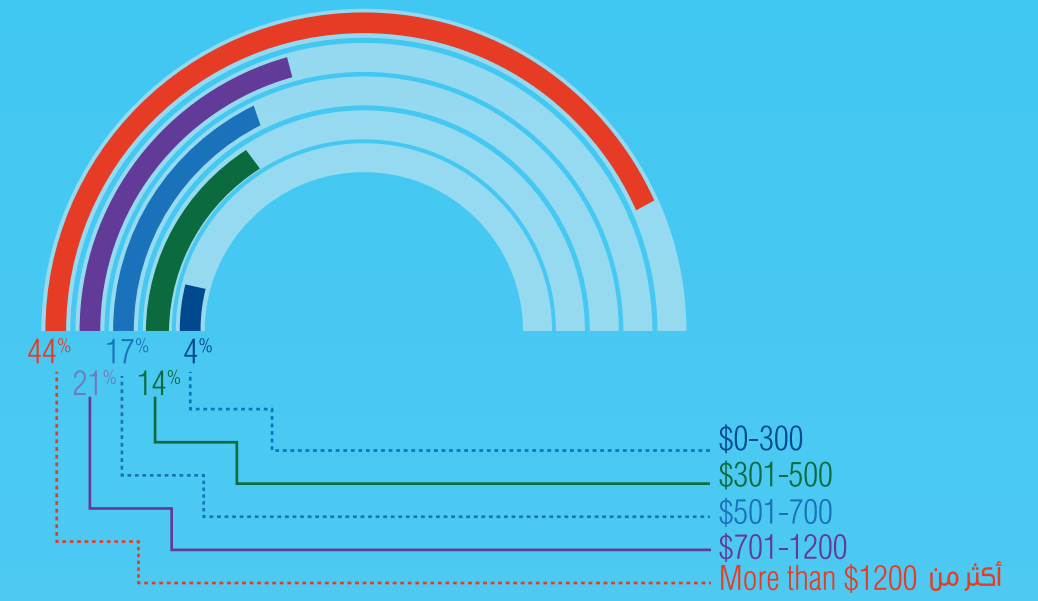
TYRE - LEBANON



Number of Household Members
عدد الأفراد في الأسرة



Collective Organizations
الهيكل التنظيمي



Monthly Income of Fishing Community Households
المدخل الشهري لأسر الصيادين

73% Spend over 700\$
المصرف أكثر من \$700

61% Earn 500\$
الدخل \$500

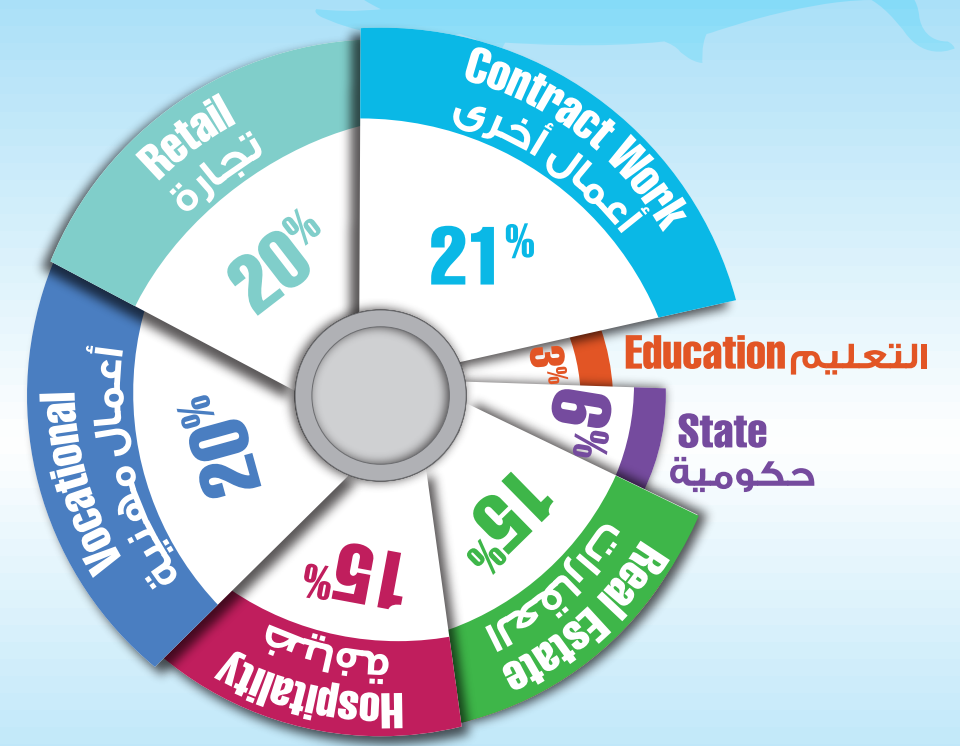
Household Debt: 3008 USD
دين العائلة: \$3008

{ However 45% of households claim they do not have any debt
%45 يدعون أن لا دين عليهم }

Households Earning vs Spending
عدد الأفراد في الأسرة



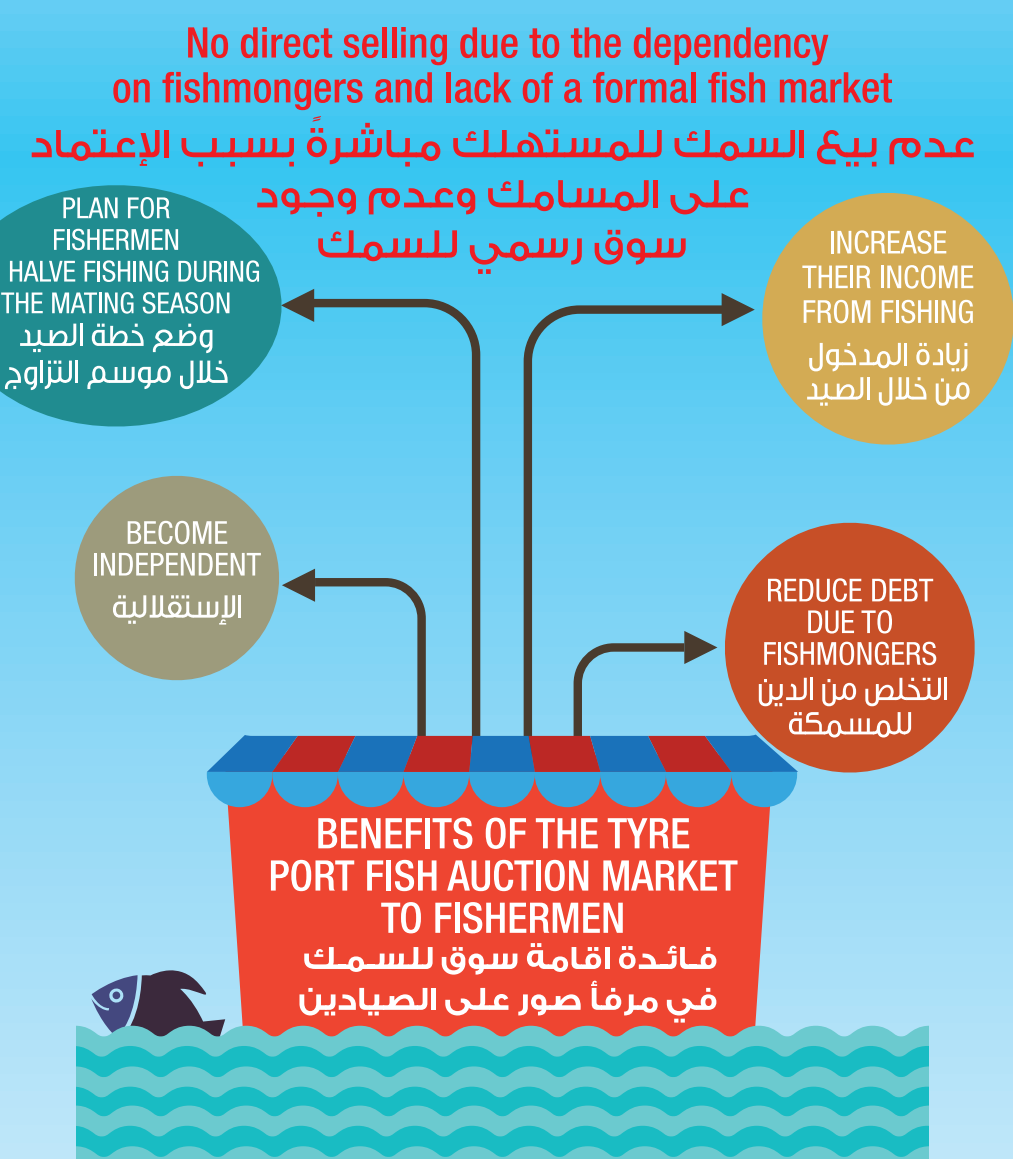
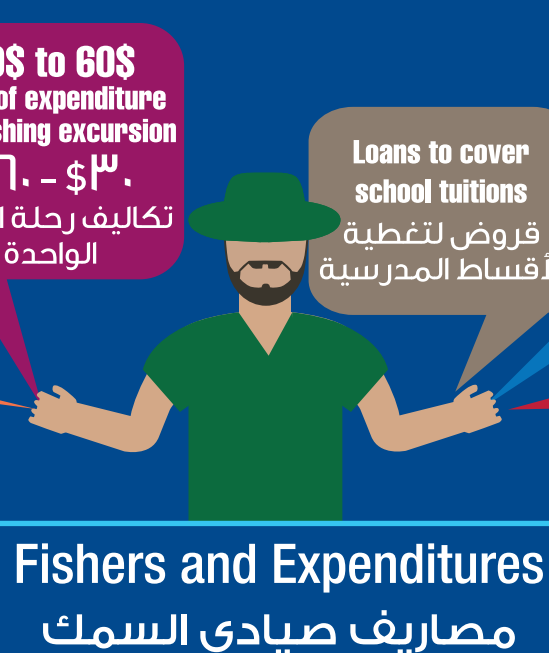
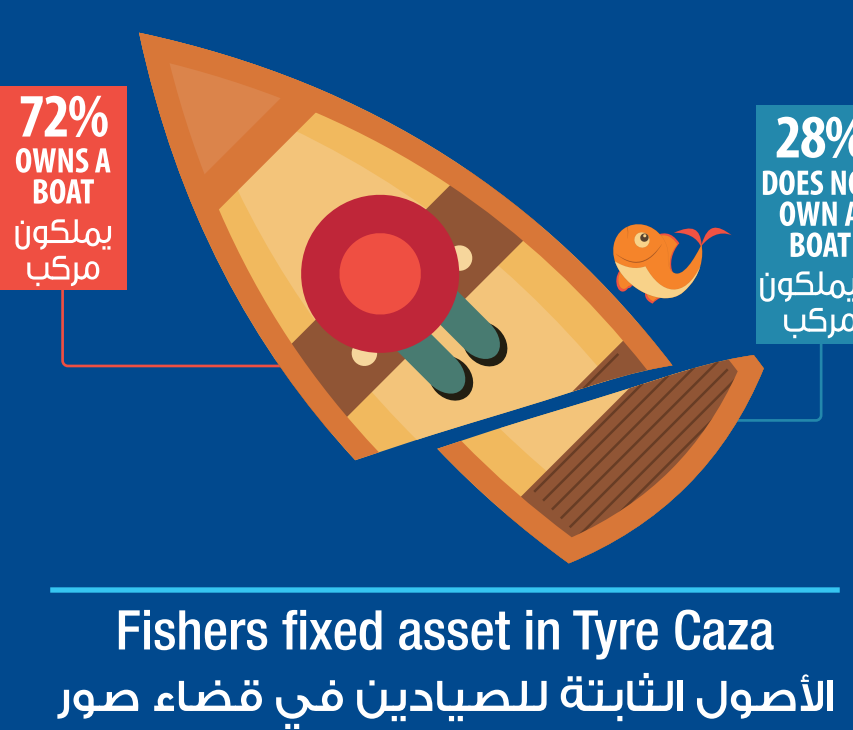
Fishing Methods Employed
أساليب الصيد المعتمدة



Forms of Non-fishing Work Practiced by Fishing Community Members
التنوع الاعمال المتنوعة غير الصيد المتبعة لدى صيادي السمك



Wholesale Fishmongers
البيع بالجملة لدى المسوقة



Risk in decrease of the fishing stocks due to the increased value added
تقليل المخاطر على مخزون السمك نتيجة لزيادة القيمة المضافة

Retailers
البيع